

## Solution OPTIME Centre de Tri



### OPTIME CT

*permet de suivre et de gérer l'ensemble de l'activité de tri des déchets d'emballages ménagers recyclables issus de la collecte sélective multi-clients.*

Il contient tous les outils nécessaires pour gérer les stocks, les flux, les produits, les producteurs et les filières client par client

Ses fonctions de réception lui permettent d'identifier et comptabiliser les flux entrants par producteur et d'établir automatiquement la répartition en stock de ces flux par produit sur la base de caractérisations prédéfinies.

OPTIME CT fournit un accès permanent à ces stocks (par produits et/ou par producteur) et dispose d'outils d'analyse capable d'établir un planning prévisionnel des expéditions par filière (en fonction du stock, du délai d'affrètement et du taux de rotation, notamment).

OPTIME CT intègre également, toutes les fonctions nécessaires à l'enregistrement des expéditions aux filières avec répartition automatique et/ou manuel des stocks par producteur et famille de producteur (intégrant une freinte variable par article).

Il permet de facturer aux producteurs les prestations réalisées : par période, sur la base d'un tarif par producteur et produit (en volume et/ou au forfait). Cette facturation est établie de façon automatique et sans aucune ressaisie.



Enfin, OPTIME CT intègre tous les états nécessaires au suivi et au contrôle de votre activité (système entièrement configurable par l'utilisateur-générateur d'état intégré). En outre,

il permet d'établir les états préparatoires aux déclarations Eco Emballage ou Adelphe.

### Le point de vue d'un exploitant

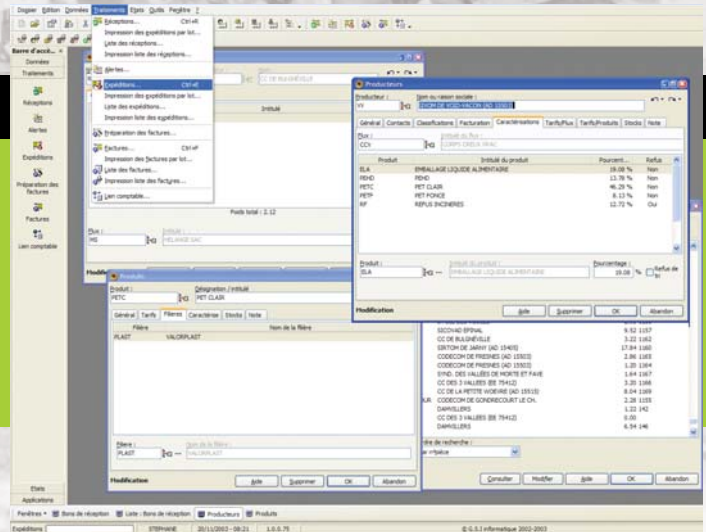
*"Notre centre de tri d'emballages ménagers traite les collectes sélectives de plus de 200 000 habitants répartis en 24 communautés différentes avec tous les types de flux.*

*OPTIME CT nous rend la vie beaucoup plus facile. Rapide, fiable, disponible, ce logiciel complet répond à tous les besoins de l'exploitant, du comptable, du client et des organismes de contrôle."*

Jean-Michel Vraux

## Caractéristiques générales

- Monoposte et réseau.
- Technologie client/serveur.
  - Multi dossiers.
  - Multi utilisateurs.
- Gestion des droits d'accès par utilisateur.
- Paramétrage des listes et barres d'outils.
  - Gestion des menus contextuels.



## Gestion des données

### —> Dossier

- Paramètres du dossier (numérotation des pièces, intitulés, etc).
- Gestion des droits.
- Visualisation des connexions (réseau).

### —> Producteurs

- Accès en fiche et/ou en liste.
- Adresse
- Contacts multiples.
- Classification par famille.
- Deux niveaux de classification libre.
- Paramétrage de la facturation :
  - Période (mois, trimestre, année).
  - Tonnage entrant ou sortant.
  - Règlement.
  - Exonération TVA.
  - Tarifs par flux (tonnage ou forfait).
  - Tarifs par produits (tonnage ou forfait)
  - Compte de tiers.
- Saisie/consultation des caractérisations par flux en pourcentage – refus de tri.
- Consultation des stocks par produits.

### —> Filières

- Accès en fiche et/ou en liste.
- Adresse
- Contacts multiples.
- Classification par famille.
- Deux niveaux de classification libre.
- Paramétrage des alertes :
  - Tonnage d'expédition.
  - Délai d'affrètement.
- Liste des produits traités.

### —> Flux

- Accès en fiche et/ou en liste.
- Désignation.
- Classification par famille.
- Deux niveaux de classification libre.
- Compte général.
- Code TVA.
- Saisie/consultation des caractérisations par producteurs en pourcentage – refus de tri.
- Saisie/consultation des tarifs par producteurs.

### —> Produits

- Accès en fiche et/ou en liste.
- Désignation.
- Classification par famille.
- Deux niveaux de classification libre.
- Freinte.

- Compte général.
- Code TVA.
- Saisie/consultation des tarifs par producteurs.
- Saisie/consultation des filières.
- Consultation des flux caractérisés.
- Consultation des stocks par producteurs.

### —> Divers

- Taxes.
- Modes de règlements.
- Paramétrage des classifications.

## Traitements

### —> Réceptions

- Numérotation automatique et manuelle.
- Saisie simple et contrôlée du type flux/tonnage.
- Importation de pesée pont bascule.
- Consultation instantanée des mouvements de stock.
- Impression du bon de réception.
- Note.

### —> Alertes

- Choix des dates de référence.
- Choix de la période de rotation.
- Filtre produit.
- Etat détaillé avec consommation moyenne, date de livraison prévisionnelle, date d'alerte.

### —> Expéditions

- Numérotation automatique et manuelle.
- Saisie simple et contrôlée du type produit/tonnage.
- Importation de pesée pont bascule.
- Consultation instantanée des mouvements de stock.
- Répartition automatique par producteur entièrement modifiable en tonnage et/ou quote-part.
- Impression du bon d'expédition.
- Note.

### —> Facturation

- Génération des factures entièrement automatique.
- Possibilité de forcer ou d'empêcher la facturation d'un producteur.
- Impression des factures par lots.
- Accès en modification à toutes factures.

- Création de facture "manuelle".
- Gestion automatique des échéances.
- Transfert en comptabilité.

## Etats

- Etats entièrement paramétrables.
- Etats communs ou spécifiques par utilisateurs.
- Générateur d'états intégré.
- Envoi direct par mail.
- Export au format PDF, ASCII, HTML, RTE, JPEG, GIF, BMP, WMF, EMF.
- 12 classes d'état : producteurs, filières, produits...
- Environ 80 états listes et statistiques fournis en standard.

## Configuration conseillée

- Pentium III (minimum)
- 256 Mo RAM.
- 100 Mo espace disque disponible.
- Imprimante compatible Windows.



 Solutions Informatiques pour l'entreprise

**Gestion Service Informatique**  
3 rue d'Ambrail  
88000 EPINAL - FRANCE  
Tél : 03 29 35 62 32  
Fax : 03 29 82 49 57

Email : [info@gsi-epinal.com](mailto:info@gsi-epinal.com)  
Web : <http://www.gsi-epinal.com>

RC 40102635600030

APE 518G

Tous les noms de sociétés ou de produits cités sont des marques commerciales ou marques déposées par leurs propriétaires respectifs.