

Solution OPTIME Traçabilité



***OPTIME Traçabilité
permet de suivre et de gérer votre
traçabilité produit.***

OPTIME Traçabilité permet de suivre et de gérer une chaîne de production dans le plus strict respect des réglementations européennes en vigueur.

OPTIME Traçabilité est un logiciel multi dossier et multi utilisateurs. Il permet une gestion des droits d'accès aux diverses fonctionnalités par utilisateurs.

OPTIME Traçabilité s'appuie sur une liaison totalement transparente avec la gestion OPTIME 2 pour assurer un suivi complet de votre production. De la réception fournisseurs jusqu'à la livraison et la facturation du client et l'intégration en comptabilité, en passant par toutes les étapes de transformation (découpes, assemblages, etc.).

OPTIME Traçabilité offre un accès permanent et instantané à la destination finale des lots (clients, expéditions) y compris au travers des opérations de transformation et garantit une grande réactivité en cas de besoin.

Enfin, OPTIME Traçabilité intègre tous les états nécessaires au contrôle de votre activité. Ce système est entièrement configurable par l'utilisateur et comprend le générateur d'états.

(Compatible lecture de pesées avec Sartorius combics, Exa, Bizerba...)



Le point de vue d'un l'exploitant

Notre unité de fabrication et de découpe traite environ 2 000 tonnes de viande par an.

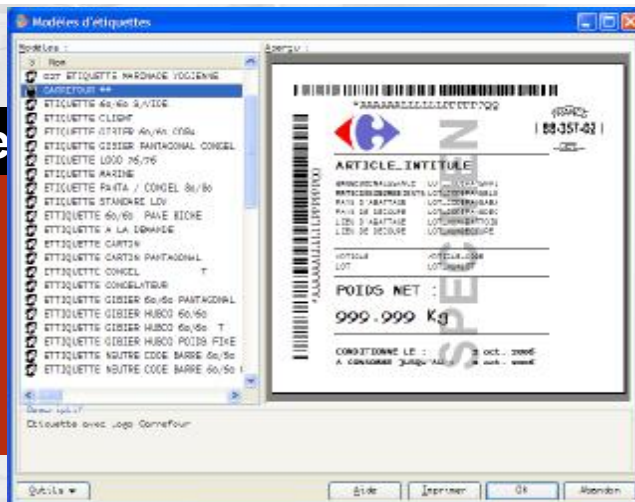
Optime Traçabilité nous rend la vie beaucoup plus facile. Rapide, fiable, disponible, ce logiciel complet répond à tous les besoins de l'exploitant, du comptable, du client et des organismes de contrôle.

F.V.



Caractéristiques générale

Monoposte et réseau.
Technologie client/serveur.
Multi dossiers.
Multi utilisateurs.
Gestion des droits d'accès par utilisateur.
Paramétrage des listes et barre d'outils.
Gestion des menus contextuels.



Gestion des données

Dossier

Paramètres du dossier (numérotation des pièces, intitulés, etc.)
Gestion des droits.
Visualisation des connexions (réseau)

Données et interface

Gestion des articles, familles, clients et Fournisseurs.

Gestion Commerciale OPTIME.

Mise à jour en temps réel des expéditions en livraisons

Synchronisation des articles, familles, clients et fournisseurs.

Gestion des réceptions fournisseurs

Enregistrement des données de traçabilité à la réception (lot fournisseur, DLC).

Enregistrement informations spécifiques viande (pays naissance, élevage, abattage, n° de découpe, ...)

Réattribution automatique du n° de lot.

Enregistrement des températures et condition de réception, note.

Édition automatique des étiquettes.

Interface pesée.

Impression des bons de réceptions.

Gestion des transformations

(découpes et assemblages)

Identification automatique des lots découpés et assemblés par codes barres.

Contrôle des lots et quantités par rapport au stock.

Impression automatique des étiquettes produits, Cartons et retour en stock.

Interface pesée.

Gestion du solde des lots/bilan par lots.

Gestion des expéditions

(Livraisons clients)

Saisie automatisée par codes barres.

Rattachement aux commandes clients de gestion commerciale.

Visualisation de l'état d'avancement des commandes

Interface pesée.

Édition automatique des étiquettes et codes barres.

Interface livraison / factures

Génération automatique en temps réels de bordereaux de livraisons ou factures dans la gestion commerciale.

Stock

Consultation et édition des stocks par lots.

Bilan par lots.

Consultation des mouvements (réception, découpe, assemblage,

Expéditions) par lots et par articles.

Solde manuel des lots.

États/Édition

États entièrement paramétrables.

États commun ou spécifiques par utilisateurs.

Export de toutes les données aux formats Texte, PDF, ASCII, HTML, RTF, JPEG, GIF, BMP, WMF, EMF.

Configuration conseillée

Pentium Core II Duo

4 Go RAM.

Disque dur 500 Go

Imprimante compatible windows..



Gestion Service Informatique

10 RUE NICOLAS BELLOT
88000 EPINAL- FRANCE

Tél : 03 29 35 62 32

Fax : 03 29 82 49 57

Email : sarlgisi@gsi-epinal.com

Web : <http://www.gsi-epinal.com>

RC 40102635600055
APE 6201Z

Tous les noms de sociétés ou de produits cités
sont des marques commerciales ou marques déposées
par leur propriétaire respectifs.